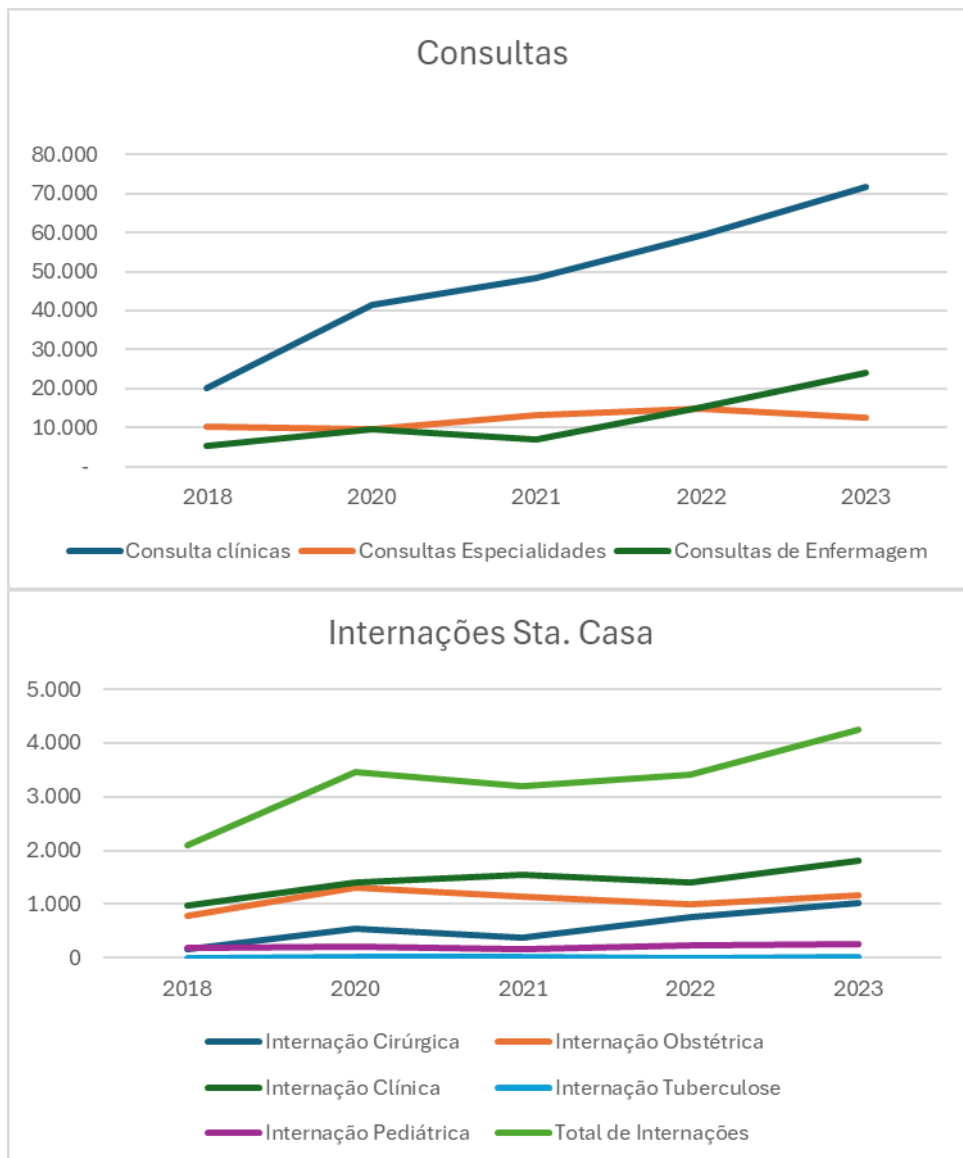


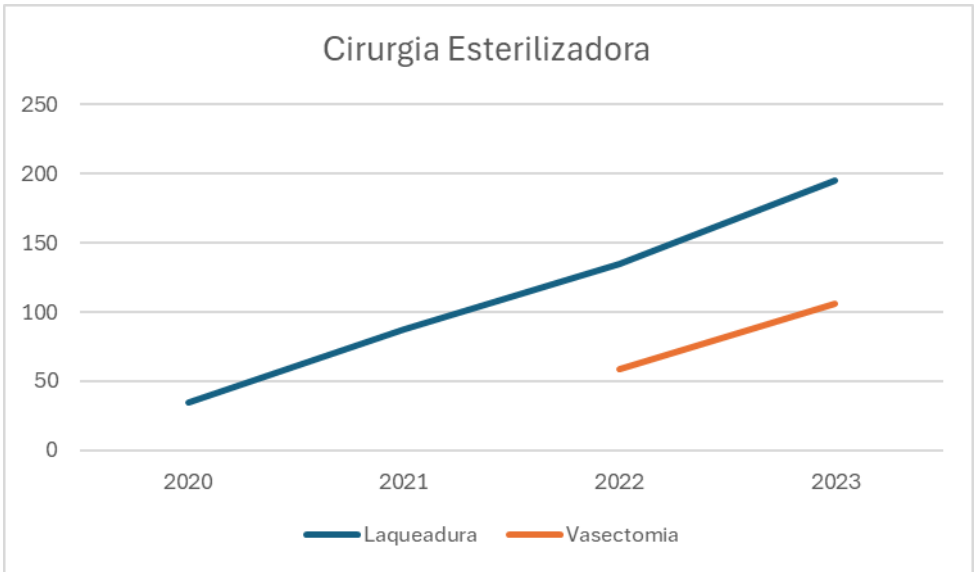
4. Dados da Produção de Serviços no SUS

Análises e Considerações

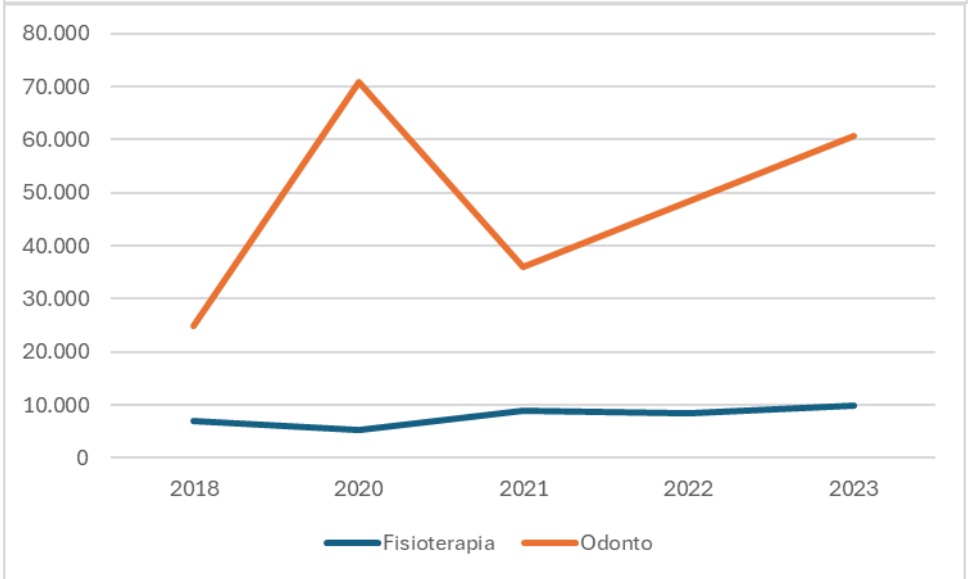
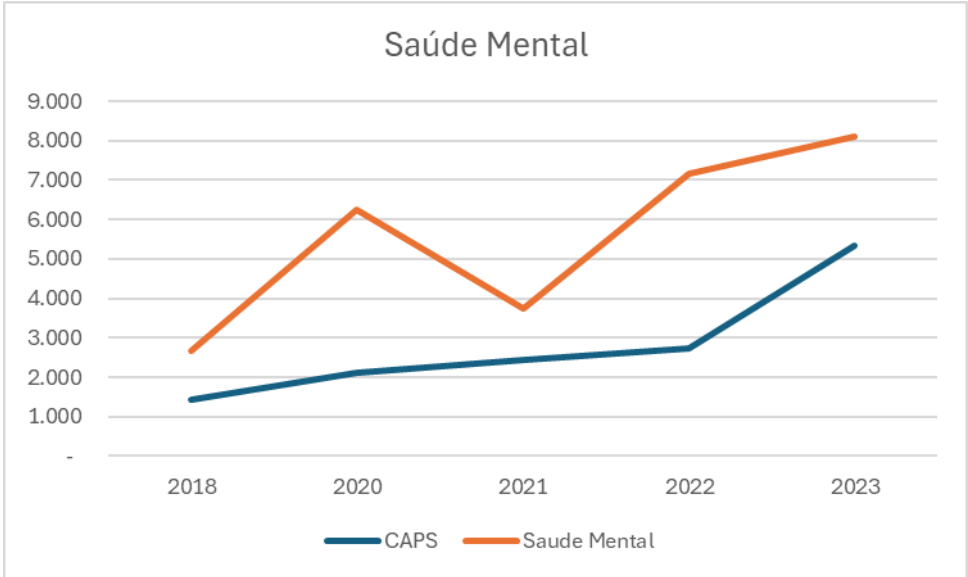
De um modo geral houve um aumento nas produções tanto ambulatorial quanto hospitalar, mesmo quando comparado ao período pré - pandemia como demonstrado nos gráficos abaixo:



Em relação nota-se a tendência de queda de internações obstétricas o que é esperado pois está ocorrendo queda da natalidade, com aumento da internação cirúrgica, que é basicamente de cirurgias eletivas, destas ressaltar as cirurgias de esterilização:



A questão da Saúde Mental também houve aumento do atendimento em geral e consultas CAPS:



Ainda ocorre dificuldade de lançamento de dados em serviços não aderentes ao PEC ESUS AB.